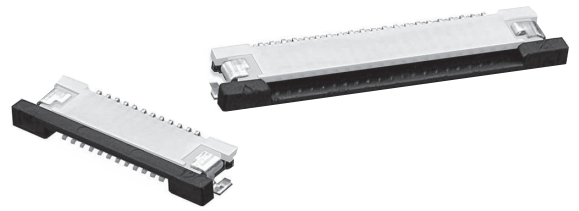


业界最小的板上面积和底板，增加了电路板设计的灵活性

- 业界最小的板上面积和体积。
- 板上厚度仅为 1.2mm (最大值)。
- 带底板的业界最高效的基板设计表面，避免端子裸露。
- 采用了滑座不易脱落的结构。
- 适合 FPC 厚度， $t = 0.3\text{ mm}$ 。
- 应对无卤化。(*)



* 本公司的无卤化标准为：溴 (Br) 900ppm 以下、氯 (Cl) 900ppm 以下、卤合计 (Br+Cl) 1,500ppm。

符合 RoHS

■ 额定值 / 性能

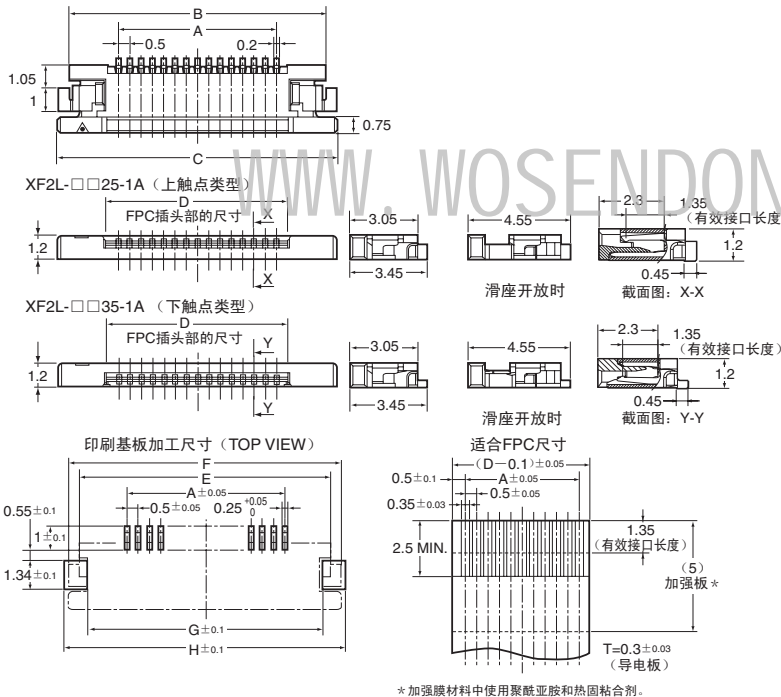
| | |
|--------|-----------------------------------|
| 额定电流 | AC/DC0.5A |
| 额定电压 | AC/DC50V |
| 接触电阻 | 30mΩ 以下 (DC20mV 最大电压、100mA 最大电流时) |
| 绝缘电阻 | 100MΩ 以上 (DC250V) |
| 耐压 | AC250V 持续 1 分钟 (漏电流：最大值 1mA) |
| 插拔寿命 | 20 次 |
| 使用环境温度 | -30 ~ +85°C (无结冰、无结露) |

■ 材质 / 处理

| 项目 | 型号 | XF2L (上触点类型) | XF2L (下触点类型) |
|----|----|------------------------------------|-----------------------|
| 外壳 | | LCP 树脂 (UL94V-0) / 自然色 | |
| 滑座 | | LCP 树脂 (UL94V-0) / 黑色 | LCP 树脂 (UL94V-0) / 褐色 |
| 触点 | | 弹簧铜合金 / 镍基片 (2μm) 镀金触点 (0.15μm) | |
| 压具 | | 弹簧铜合金 / 熔锡电镀 (1.5μm) | |

■ 外形尺寸

XF2L-□□□ 5-1A



尺寸表
上触点类型

| 极数*1 | 型号 | A | B | C | D | E | F | G | H |
|------|--------------|------|------|------|------|-------|-------|-------|-------|
| 4 | XF2L-0425-1A | 1.5 | 5.9 | 6.9 | 2.6 | 5.88 | 6.88 | 5.28 | 7.28 |
| 6 | XF2L-0625-1A | 2.5 | 6.9 | 7.9 | 3.6 | 6.88 | 7.88 | 6.28 | 8.28 |
| 7 | XF2L-0725-1A | 3.0 | 7.4 | 8.4 | 4.1 | 7.38 | 8.38 | 6.78 | 8.78 |
| 8 | XF2L-0825-1A | 3.5 | 7.9 | 8.9 | 4.6 | 7.88 | 8.88 | 7.28 | 9.28 |
| 9 | XF2L-0925-1A | 4.0 | 8.4 | 9.4 | 5.1 | 8.38 | 9.38 | 7.78 | 9.78 |
| 10 | XF2L-1025-1A | 4.5 | 8.9 | 9.9 | 5.6 | 8.88 | 9.88 | 8.28 | 10.28 |
| 12 | XF2L-1225-1A | 5.5 | 9.9 | 10.9 | 6.6 | 9.88 | 10.88 | 9.28 | 11.28 |
| 13 | XF2L-1325-1A | 6.0 | 10.4 | 11.4 | 7.1 | 10.38 | 11.38 | 9.78 | 11.78 |
| 18 | XF2L-1825-1A | 8.5 | 12.9 | 13.9 | 9.6 | 12.88 | 13.88 | 12.28 | 14.28 |
| 21 | XF2L-2125-1A | 10.0 | 14.4 | 15.4 | 11.1 | 14.38 | 15.38 | 13.78 | 15.78 |
| 26 | XF2L-2625-1A | 12.5 | 16.9 | 17.9 | 13.6 | 16.88 | 17.88 | 16.28 | 18.28 |
| 30 | XF2L-3025-1A | 14.5 | 18.9 | 19.9 | 15.6 | 18.88 | 19.88 | 18.28 | 20.28 |

下触点类型

| 极数*1 | 型号 | A | B | C | D | E | F | G | H |
|------|--------------|------|------|------|------|-------|-------|-------|-------|
| 5 | XF2L-0535-1A | 2.0 | 6.4 | 7.4 | 3.1 | 6.38 | 7.38 | 5.78 | 7.78 |
| 6 | XF2L-0635-1A | 2.5 | 6.9 | 7.9 | 3.6 | 6.88 | 7.88 | 6.28 | 8.28 |
| 7 | XF2L-0735-1A | 3.0 | 7.4 | 8.4 | 4.1 | 7.38 | 8.38 | 6.78 | 8.78 |
| 8 | XF2L-0835-1A | 3.5 | 7.9 | 8.9 | 4.6 | 7.88 | 8.88 | 7.28 | 9.28 |
| 10 | XF2L-1035-1A | 4.5 | 8.9 | 9.9 | 5.6 | 8.88 | 9.88 | 8.28 | 10.28 |
| 12 | XF2L-1235-1A | 5.5 | 9.9 | 10.9 | 6.6 | 9.88 | 10.88 | 9.28 | 11.28 |
| 13 | XF2L-1335-1A | 6.0 | 10.4 | 11.4 | 7.1 | 10.38 | 11.38 | 9.78 | 11.78 |
| 15 | XF2L-1535-1A | 7.0 | 11.4 | 12.4 | 8.1 | 11.38 | 12.38 | 10.78 | 12.78 |
| 18 | XF2L-1835-1A | 8.5 | 12.9 | 13.9 | 9.6 | 12.88 | 13.88 | 12.28 | 14.28 |
| 19 | XF2L-1935-1A | 9.0 | 13.4 | 14.4 | 10.1 | 13.38 | 14.38 | 12.78 | 14.78 |
| 20 | XF2L-2035-1A | 9.5 | 13.9 | 14.9 | 10.6 | 13.88 | 14.88 | 13.28 | 15.28 |
| 22 | XF2L-2235-1A | 10.5 | 14.9 | 15.9 | 11.6 | 14.88 | 15.88 | 14.28 | 16.28 |
| 24 | XF2L-2435-1A | 11.5 | 15.9 | 16.9 | 12.6 | 15.88 | 16.88 | 15.28 | 17.28 |
| 30 | XF2L-3035-1A | 14.5 | 18.9 | 19.9 | 15.6 | 18.88 | 19.88 | 18.28 | 20.28 |

■ 种类

| 极数*1 | 种类 | 型号 | 极数*1 | 种类 | 型号 | 极数*1 | 种类 | 型号 | 每卷数量*2 |
|------|-----|--------------|------|-----|--------------|------|-----|--------------|--------|
| 4 | 上触点 | XF2L-0425-1A | 10 | 上触点 | XF2L-1025-1A | 19 | 下触点 | XF2L-1935-1A | 3,000 |
| 5 | 下触点 | XF2L-0535-1A | | 下触点 | XF2L-1035-1A | 20 | 下触点 | XF2L-2035-1A | |
| 6 | 上触点 | XF2L-0625-1A | 12 | 上触点 | XF2L-1225-1A | 21 | 上触点 | XF2L-2125-1A | |
| | 下触点 | XF2L-0635-1A | | 下触点 | XF2L-1235-1A | 22 | 下触点 | XF2L-2235-1A | |
| 7 | 上触点 | XF2L-0725-1A | 13 | 上触点 | XF2L-1325-1A | 24 | 下触点 | XF2L-2435-1A | |
| | 下触点 | XF2L-0735-1A | | 下触点 | XF2L-1335-1A | 26 | 上触点 | XF2L-2625-1A | |
| 8 | 上触点 | XF2L-0825-1A | 15 | 上触点 | XF2L-1535-1A | 30 | 上触点 | XF2L-3025-1A | |
| | 下触点 | XF2L-0835-1A | | 上触点 | XF2L-1825-1A | | 下触点 | XF2L-3035-1A | |
| 9 | 上触点 | XF2L-0925-1A | 18 | 下触点 | XF2L-1835-1A | — | — | — | |

* 1. 请向您当地的 OMRON 代表处咨询极数规格。
* 2. 订购量须为每卷数量的整数倍。