

B3FS

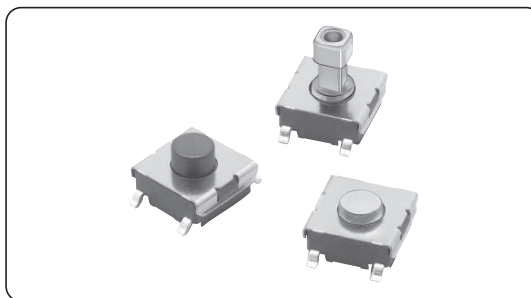
轻触式开关 (S.M.D型)

适合高密度安装的S.M.D型
轻触式开关

- 开关以压花带方式提供, 最适合自动安装。
- 可再生焊接。
- 备有可安装键顶 (B32系列) 的凸出形柱塞。

符合RoHS

B
3
F
S



■ 种类

| 类型 | 柱塞的种类 | 高度 | 动作力 (OF) | 包装形态 柱塞颜色 | 袋 | | 压花带 | |
|--------------------------|---|-------|----------|--------------|-----------|------|------------|--------|
| | | | | | 型号 | 包装单位 | 型号 | 包装单位 |
| 6mm方形 B3FS-1000 系列 |  (平型) | 3.1mm | 0.98N | 黑 | B3FS-1000 | 100个 | B3FS-1000P | 3,000个 |
| | | | 1.47N | 象牙色 | B3FS-1002 | | B3FS-1002P | |
| | | | 2.55N | 蓝 | B3FS-1005 | | B3FS-1005P | |
| |  (平型) | 4.3mm | 0.98N | 黑 | B3FS-1010 | | B3FS-1010P | 1,000个 |
| | | | 1.47N | 象牙色 | B3FS-1012 | | B3FS-1012P | |
| | | | 2.55N | 蓝 | B3FS-1015 | | B3FS-1015P | |
| |  (凸型) | 7.3mm | 0.98N | 黑 | B3FS-1050 | | B3FS-1050P | |
| | | | 1.47N | 黄 | B3FS-1052 | | B3FS-1052P | |

注: 订购数量必须为包装单位的整数倍。注意不可以端子数发货。

■ 额定值/性能

| | | |
|--------|----------------------------|--|
| 电气规格 | DC5~24V 1~50mA 阻性负载 | |
| 使用环境温度 | -25~+70℃ 60%RH以下 (无结冰、无凝露) | |
| 使用环境温度 | 35~85%RH (+5~+35℃) | |
| 接点结构 | 1a (常开接点) | |
| 接触电阻 | 100mΩ以下 (初始值) (DC5V 1mA通电) | |
| 绝缘电阻 | 100MΩ以上 (DC100V兆欧表) | |
| 耐电压 | AC250V 50/60Hz 1min | |
| 震荡时间 | 5ms以下 | |
| 振动 | 误动作 | 10~55Hz 双振幅1.5mm |
| | 耐久 | 最大1,000m/s ² |
| 冲击 | 误动作 | 最大100m/s ² |
| | 寿命 | 100万次以上 (0.98N型) 30万次以上 (1.47N型) 10万次以上 (2.55N型) |
| 重量 | B3FS-1000: 约0.2g | |

■ 动作特性

| 项目 | B3FS-1000系列 | | |
|----------|---|------------|------------|
| | 0.98N型 | 1.47N型 | 2.55N型 |
| 动作力 (OF) | 0.98±0.29N | 1.47±0.49N | 2.55±0.69N |
| 回复力 (RF) | 最小0.2N | 最小0.49N | 最小0.49N |
| 预行程 (PT) | 0.25 ^{+0.05} / _{-0.05} mm | | |

B3FS

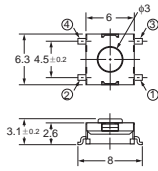
轻触式开关(S.M.D型)

■外形尺寸 (单位: mm) 注. BOTTOM VIEW 中“OMRON”的标识在正常状态下(见右图), 端子编号如右图。

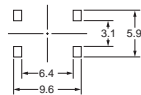


●平型

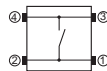
B3FS-1000
B3FS-1002
B3FS-1005
B3FS-1000P
B3FS-1002P
B3FS-1005P



印刷基板焊盘尺寸
(TOP VIEW)
(单面基板t=1.6)

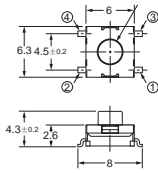


端子配置/内部连接图
(TOP VIEW)

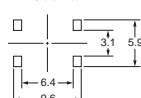


●平型

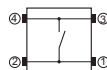
B3FS-1010
B3FS-1012
B3FS-1015
B3FS-1010P
B3FS-1012P
B3FS-1015P



印刷基板焊盘尺寸
(TOP VIEW)
(单面基板t=1.6)

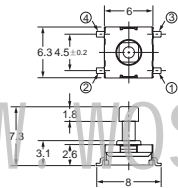


端子配置/内部连接图
(TOP VIEW)

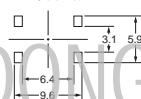


●凸型

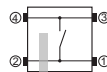
B3FS-1050
B3FS-1052
B3FS-1050P
B3FS-1052P



印刷基板焊盘尺寸
(TOP VIEW)
(单面基板t=1.6)



端子配置/内部连接图
(TOP VIEW)



注. 上述外形尺寸图中, 未注公差为±0.4mm。开关本体上没有标明端子编号。

■键顶

凸柱塞型, 备有专用的键顶及B32型系列。

■请正确使用

★「共通注意事项」请参考相关页。

B
3
F
S