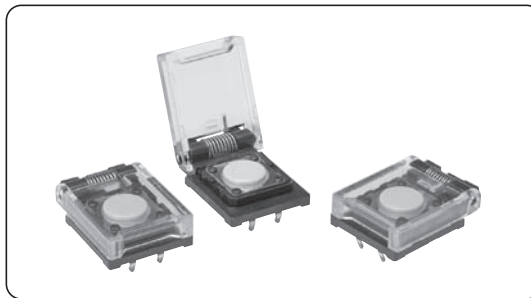


B3F-8000(N)

轻触式开关 (带保护盖)

带保护盖的安全定向轻触式开关

- 保护盖确保无开关误操作。
- 保护盖利用弹簧返回“close(关闭)”位置。



■ 种类

	产品说明
带保护盖的轻触开关	B3F-8000(N)

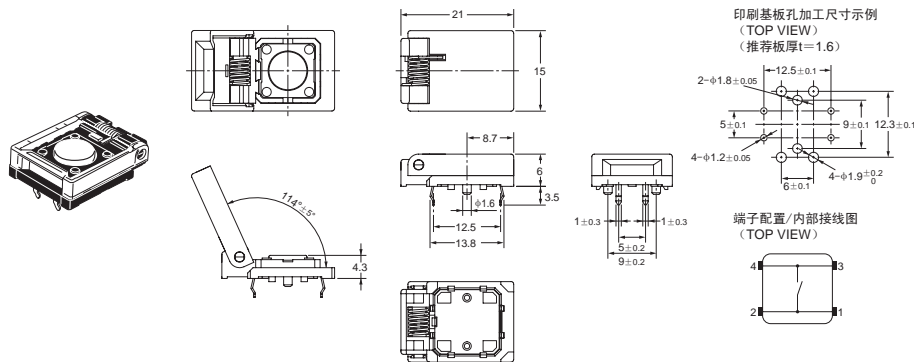
■ 动作特性

动作力 (OF)	1.27 ± 0.49N
回复力 (RF)	0.29N以上
预行程 (PT)	0.3 ^{+0.2} _{-0.1} mm

■ 额定值/性能

电气规格	DC 5~24V 1~50mA	
使用环境温度	-25~+70°C, 60%RH以下(无结冰, 无凝露)	
使用环境湿度	35%~85%RH (5~35°C时)	
接点结构	1a (常开接点)	
接触电阻	100mΩ以下 (初始值) (DC5V 1mA通电)	
绝缘电阻	100MΩ以上 (DC250V兆欧表)	
耐电压	AC 500V 50/60Hz 1min	
震荡时间	5ms以下	
振动	误动作	10~55Hz, 单振幅1.5 mm
	耐久	最大 1,000m/s ²
冲击	误动作	最大 100m/s ²
	寿命	开关: 300万次操作以上, 保护盖: 5,000次操作以上

■ 外形尺寸



注: 上述的各种机型外形尺寸, 未注公差为±0.5mm。

B
3
F
1
8
0
0
(
N