

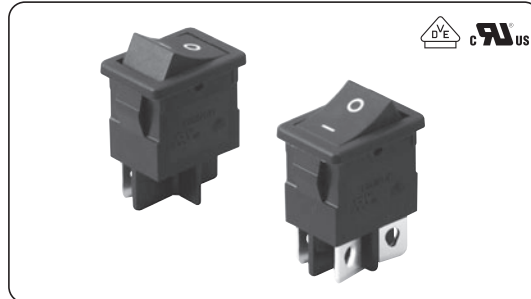
A8M

小型船形开关

实现16A开关性能的小型船形开关

- 小型、16A的开关性能。
- 可进行一触式安装。
- 符合UL、cUL认证，EN标准适用品。

符合RoHS



请参见A-286的「A8W/A8M/A8N共通注意事项」

A
8
M

■ 种类

| 接触形式 | 1极单投式 | | 2极单投式 | | 最小包装单位 |
|---------|-------|-----------|-------|-----------|--------|
| | 2 | 3 | 2 | 3 | |
| 按键、外壳颜色 | 黑 | | | | 100个 |
| 标记 | | A8MS-1162 | | A8MD-1162 | |
| | | A8MS-1163 | | A8MD-1165 | |

■ 额定值

| 项目 | 非感性负载 (A) | | 感性负载 (A) | |
|----------|-----------|------|----------|--|
| | 阻性负载 | 感性负载 | 电动机负载 | |
| 额定电压 (V) | | | | |
| AC125 | 16 | 16 | 10 | |
| AC250 | 16 | 16 | 10 | |

- 注1. 感性负载为功率因数0.7以上(交流)。
 注2. 电动机负载为有6倍浪涌电流时的负载。
 注3. 上述额定值为在下列条件下进行实验的情况。
 (1) 周围温度: 20±2℃
 (2) 周围湿度: 65±5%RH
 (3) 操作频率: 7次/分

■ 动作特性

| 动作特性 | 极数 | 1极 | 2极 |
|--------------|----|------|-------|
| 动作特性操作力 (OF) | | 最大8N | 最大14N |

■ 性能

| | | |
|--------|-----|--|
| 容许操作频率 | 机械 | 20次/min以下 |
| | 电气 | 7次/min以下 |
| 绝缘电阻 | | 100MΩ以上 (DC 500V) |
| 耐电压 | | AC 2,000V 50/60Hz 1min (端子-端子之间) AC 4,000V 50/60Hz 1min (端子-接地之间) |
| 振动 | 误动作 | 10~55Hz 双振幅1.5mm |
| 冲击 | 误动作 | 最大 1,000m/s ² |
| 寿命 | 机械 | 50,000次以上 |
| | 电气 | 10,000次以上 |
| 使用环境温度 | | 温度-25~+55℃ 湿度 60%RH以下 (无结冰、无凝露) |
| 使用环境湿度 | | 湿度25~85%RH (+15~35℃时) |
| 保存环境温度 | | 温度-40~+85℃ (无结冰、无凝露) |
| 保存环境湿度 | | 湿度25~85%RH |
| 重量 | | 4.5g (1极) 5.9g (2极) |

A-282

OMRON

A8M

小型船形开关

额定安全认证规格

●UL (UL1054/CSA C22.2 No.55)
16A 125V AC、16A 250V AC

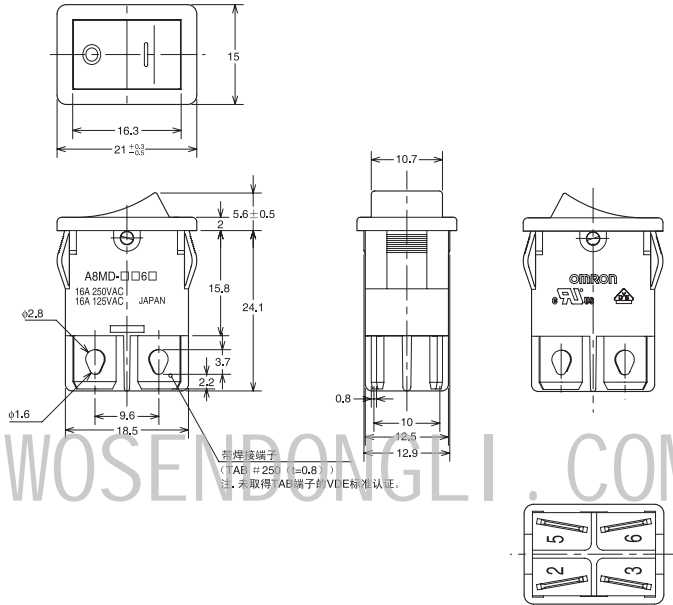
●VDE (EN61058-1)
16A 125V AC、16A 250V AC
注. 未取得TAB端子的VDE标准认证。

外形尺寸图(单位: mm)

(外形尺寸图以2极型作代表示例。1极型为单侧端子。)

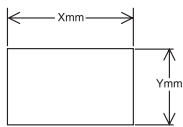
注. 外形尺寸图中, 未指定部分的尺寸为±0.3mm。

A8MS-1162
A8MS-1163
A8MD-1162
A8MD-1163

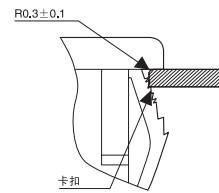


A
8
M

外形加工图



| 外形厚度(mm) | X(mm) | Y(mm) |
|-----------|----------------------|----------------------|
| 0.75~1.25 | 19.2 ^{+0.1} | |
| 1.26~2.00 | 19.4 ^{+0.1} | 12.9 ^{+0.1} |
| 2.01~3.00 | 19.8 ^{+0.1} | |



安装面板的上表面必须是冲压加工的上表面;
或安装面板的上表面需有R角。