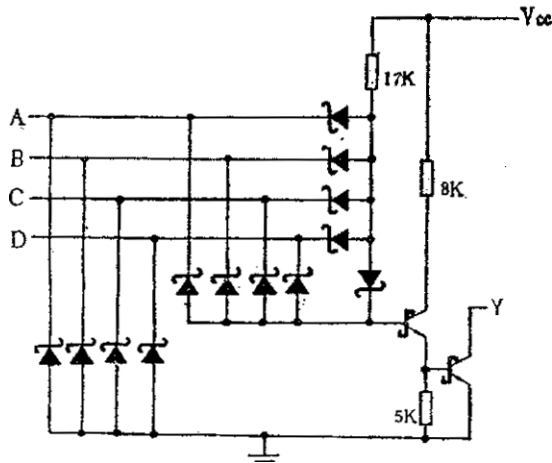


54LS22/74LS22 双4输入与非门(OC)

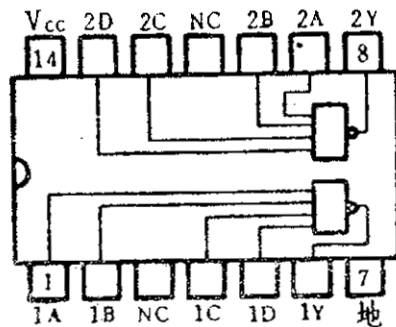
典型参数: $t_{pd} = 16ns$

$P_d = 2mw/每门$

参考线路(1/2)



外引线排列及逻辑图



54LS22 / 74LS22 参数

符号	参数名称	参数值			单位	测试条件
		最小	典型	最大		
V_{IH}	输入高电平	2			V	
V_{IL}	输入低电平	54LS22		0.7	V	
		74LS22		0.8		
V_{CD}	输入钳位电压			-1.5	V	$V_{CC} = \text{最小}$ $I_1 = -18mA$
I_{OH}	输出高电平电流			100	μA	$V_{CC} = \text{最小}$ $V_{IL} = \text{最大}$ $V_{OH} = 5.5V$
V_{OL}	输入低电平电压	54,74	0.25	0.4	V	$V_{CC} = \text{最小}$ $V_{IH} = 2.0V$
		74LS22	0.35	0.5		
I_1	输入电流 (输入最大电压)			0.1	mA	$V_{CC} = \text{最大}$ $V_1 = 7V$
I_{IH}	输入高电平电流			20	μA	$V_{CC} = \text{最大}$ $V_{IH} = 2.7V$
I_{IL}	输入低电平电流			-0.4	mA	$V_{CC} = \text{最大}$ $V_{IH} = 0.4V$
I_{CCH}	电源电流(高电平)		0.4	0.8	mA	$V_{CC} = \text{最大}$ $V_1 = 0V$
I_{CCL}	电源电流(低电平)		1.2	2.2	mA	$V_{CC} = \text{最大}$ 输入开路
t_{PLH}	关闭延迟		17	32	ns	$V_{CC} = 5V$ $C_L = 15pF$ $R_L = 2k\Omega$
t_{PHL}	导通延迟		15	28	ns	