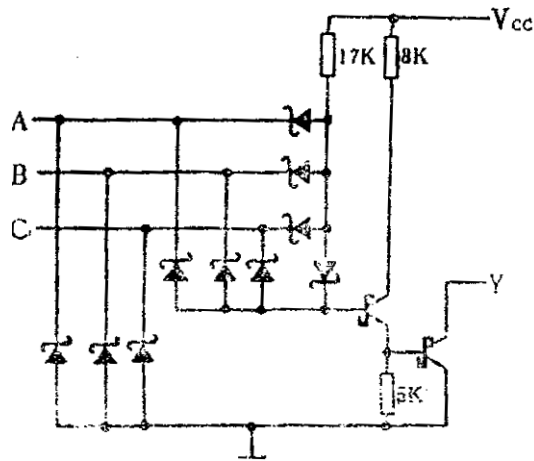


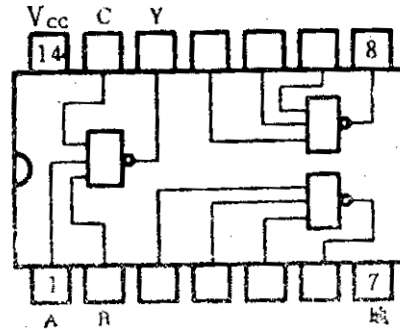
54LS12/74LS12 三 3 输入与非门(OC)

典型参数: $t_{pd} = 16\text{ns}$ $P_d = 2\text{mW/每门}$

参考线路 (1/3)



外引线排列及逻辑图



54LS12 / 74LS12 参数

符号	参数名称	参数值			单位	测试条件
		最小	典型	最大		
V_{IH}	输入高电平	2			V	
V_{IL}	输入低电平	54LS12		0.7	V	
		74LS12		0.8	V	
V_{CD}	输入钳位电压			-1.5	V	$V_{CC}=\text{最小}$ $I_I=-18\text{mA}$
V_{OH}	输出高电平电压			100		$V_{CC}=\text{最小}$ $V_{OH}=5.5\text{V}$ $V_{IL}=\text{最大}$
V_{OL}	输出低电平	54LS12, 74LS12	0.25	0.4	V	$I_{OL}=4\text{mA}$ $V_{CC}=\text{最小}$
		74LS12	0.35	0.5	V	
I_{IH}	输入高电平电流			20	μA	$V_{CC}=\text{大}$ $V_I=2.7\text{V}$
I_I	最大输入电压时的输入电流			0.1	mA	$V_{CC}=\text{最大}$ $V_I=7\text{V}$
I_{IL}	输入低电平电流			-0.4	mA	$V_{CC}=\text{最大}$ $V_I=0.4\text{V}$
I_{CCH}	输出高电平电源电流		0.7	1.4	mA	$V_{CC}=\text{最大}$ $V_I=0\text{V}$
I_{CCL}	输出低电平电源电流		1.8	3.3	mA	$V_{CC}=\text{最大}$ 输入开路
t_{PLH}	关闭延迟		17	32	ns	$V_{CC}=5.0\text{V}$ $C_L=15\text{pF}$
t_{PHL}	导通延迟		15	28	ns	