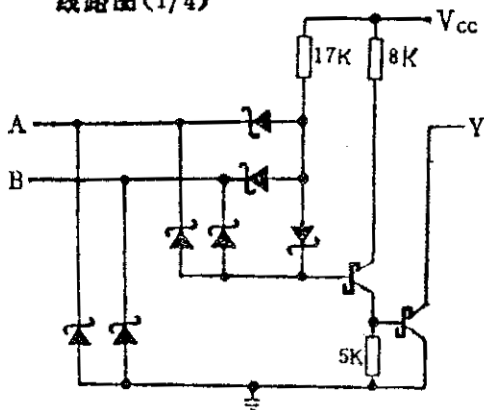


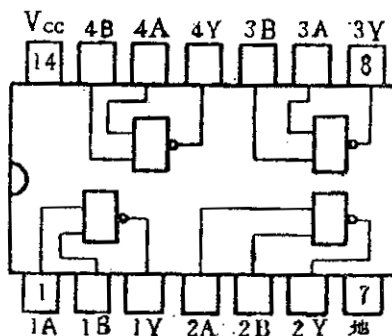
54LS03/74LS03 四2输入与非门(OC)

典型参数: $t_{PD} = 16ns$ $P_D = 2mw/每门$

线路图(1/4)



外引线排列及逻辑图



54LS03 / 74LS03 参数

		参 数 值			单 位	测 试 条 件	
		最小	典型	最大			
V_{IH}	输入高电平	2			V		
V_{IL}	输入低电平	54LS03		0.7	V		
		74LS03		0.8			
V_{CD}	输入钳位电压			-1.5	V	$V_{cc}=\text{最小}$ $I_I = -18mA$	
V_{OL}	输出低电平	54, 74	0.25	0.4	V	$I_{OL}=4mA$	$V_{cc}=\text{最小}$ $V_{IH}=2.0V$
		74LS03	0.35	0.5		$I_{OL}=8mA$	
I_{IH}	输入高电平电流			20	μA	$V_I=2.7V$	$V_{cc}=\text{最大}$
I_I	最大输入电压下的输入电流			0.1	mA	$V_I=7V$	
I_{IL}	输入低电平电流			-0.4	mA	$V_{cc}=\text{最大}$ $V_{IL}=0.4V$	
I_{OS}	输出高电平电流			100	μA	$V_{CC}=\text{最小}$ $V_{IL}=V_{IL\text{最大}}$ $V_{OH}=5.5V$	
I_{CCH}	高电平电源电流		0.8	1.6	mA	$V_{cc}=\text{最大}$ $V_I=0V$	
I_{CCL}	低电平电源电流		2.4	4.4	mA	$V_{cc}=\text{最大}$ 输入开路	
t_{PLH}	关闭传输延迟		17	32	ns	$V_{CC}=5V$ $C_L=15pF$	
t_{PHL}	导通传输延迟		15	28		$R_L=2k\Omega$	